

バリアリール Long

Barrier Reel Long

Reelex

実用新案登録済・意匠登録済

「バリアリール」は中発販売株式会社の登録商標です。登録第5499499号



GOOD DESIGN



Tough & Long

長くて頑丈。これひとつで仕切れる、囲える。

最長ストローク 6m！ 様々なシーンで大活躍。

特長

- ・シートの長さが最長 6m のロングストローク
- ・シート収納は便利な自動巻き
- ・ゆっくり巻き取る安全機構付き
- ・シートロック機構付き
- ・衝撃に強いタフな構造

自動巻き

屋外
防雨型

シート
交換可能



最長
ストローク
6m



利用シーンに応じて、4タイプをご用意！

工事現場や点検現場、人や物の進入規制や流れの誘導など、使い方しだいで幅広い活用が可能です。

マグネットタイプ



強力ネオジム磁石付

コーンタイプ



専用コーンアタッチメント2個付

スタンドタイプ



専用スタンド2本付

トールコーンタイプ

NEW



トールコーン2本付

専用コーンアタッチメント2個付



トールコーン 一般的な三角コーン

■ 使用例

〈マグネットタイプ〉



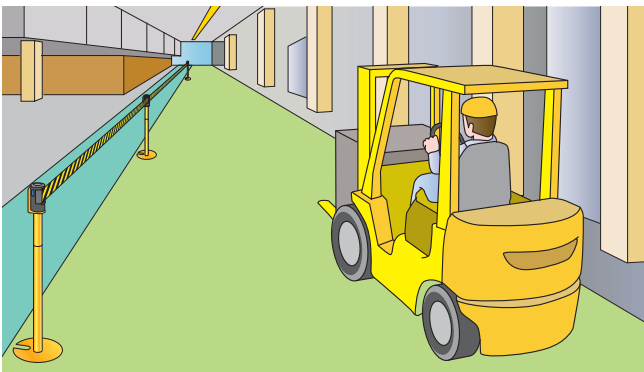
機械式駐車場のメンテナンス【危険立入禁止】

〈コーンタイプ〉



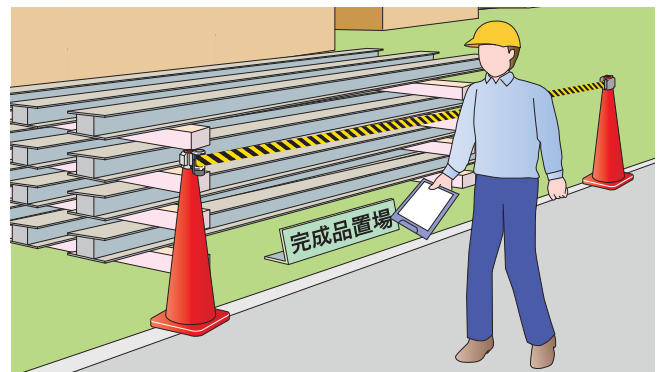
空調設備のメンテナンス【関係者以外立入禁止】

〈スタンドタイプ〉



フォークリフト通路と歩行通路との区分け(ハイポジション)【黄/黒】

〈トールコーンタイプ〉



完成品置場の注意喚起【黄/黒】

“ゆっくり巻取り機構” 付き 自動巻取りとシートロック

シートが手から離れてもゆっくりと収納される安全機構付きです。
シートの長さを任意で固定できるシートロックも装備し、
より安全な操作性を実現します。



頑丈なボディ

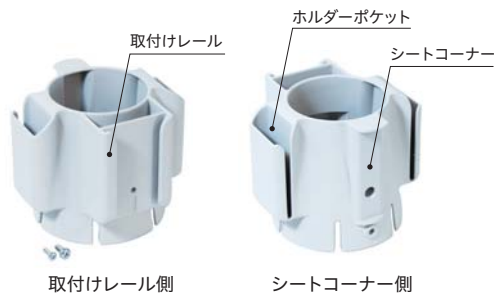
プロの現場に適応した、
落としても壊れにくい
シェル構造のボディです。

※衝撃加速度試験にて
50Gクリア。



オプション

バリアリールLong専用コーンアタッチメント(1個入り)



コーンアタッチメントをバリアリールLong本体に
取り付け、簡単にコーンに取り付けることができます。



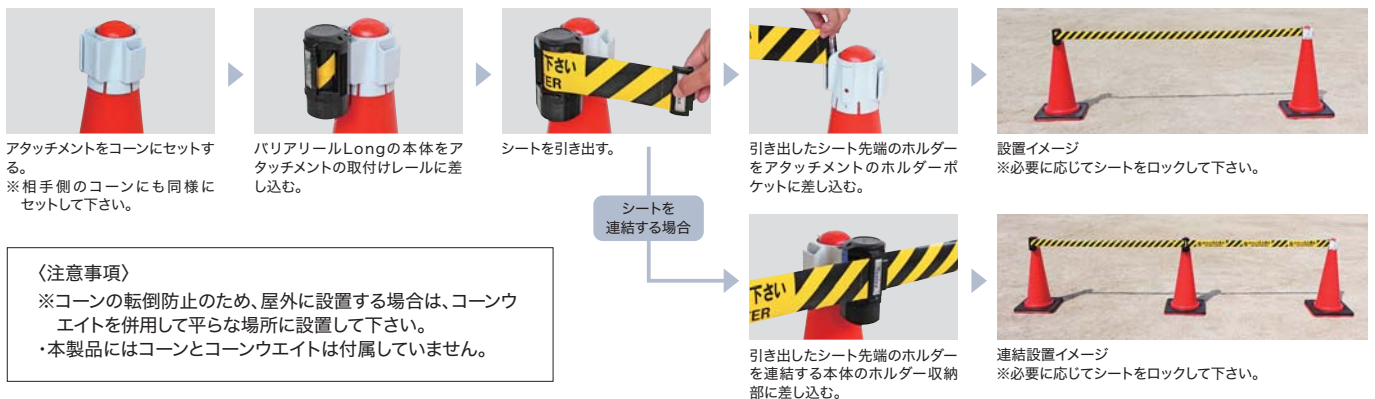
シートコーナーを
利用して、
シート張り出し方向の
変更が可能です。



視認性の良い
取り付け高さです。
(地面からシート上部まで
680mm)

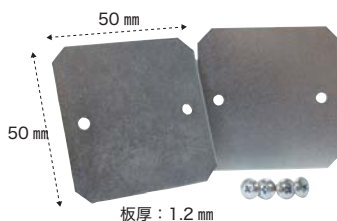
型式	仕様	質量	付属品	標準価格(税抜)
BRS-AT5	・幅101mm×奥行97mm×高さ83mm ・材質:ポリプロピレン	約60g	なべタッピンねじ M4×12 1個 / なべ小ねじ M3×10 1個	800円

コーンへの取り付け・設置・連結方法



オプションプレート(2枚セット)

鉄部がないところに固定し、
バリアリールLongを
取り付け可能にする
オプションプレートです。



〈取付例①〉



付属のビスで木柱へ固定



本体側



シート先端側

〈取付例②〉



結束バンドで仕器へ固定



本体側



シート先端側

型式	付属品	標準価格(税抜)
BRS-AT3	なべタッピンねじ M3×6 4個	600円

■ オプション

バリアール用トルコーン(2本セット)



遠くからでもよく見える、高さ92cmの大型コーンです。
発色の良い赤色コーンは塩ビ製で、割れにくく、耐候性に優れています。



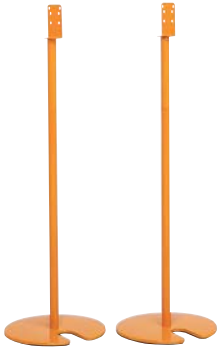
ウェイト一体型で、
安定性に優れています。



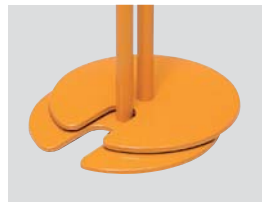
積み重ね(スタッキング)
もできます。

型式	仕様	質量	標準価格(税抜)
BRS-TC1	<ul style="list-style-type: none"> 高さ920mm×ベース□365mm 材質:塩化ビニール(赤) 屋外使用可 	約 6.0 kg /本	18,000 円 (2本セット)

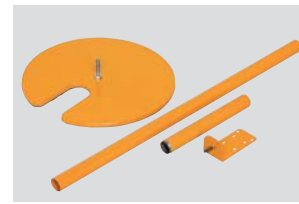
バリアール専用スタンド(2本セット)



2段階の高さに調整できるバリアール専用のハイポジション対応スタンドです。
アイポイントが高いフォークリフト乗車中でも極めて高い視認性を確保します。



ベースにスタッキング方式
を採用し、省スペースで
収納と保管ができます。

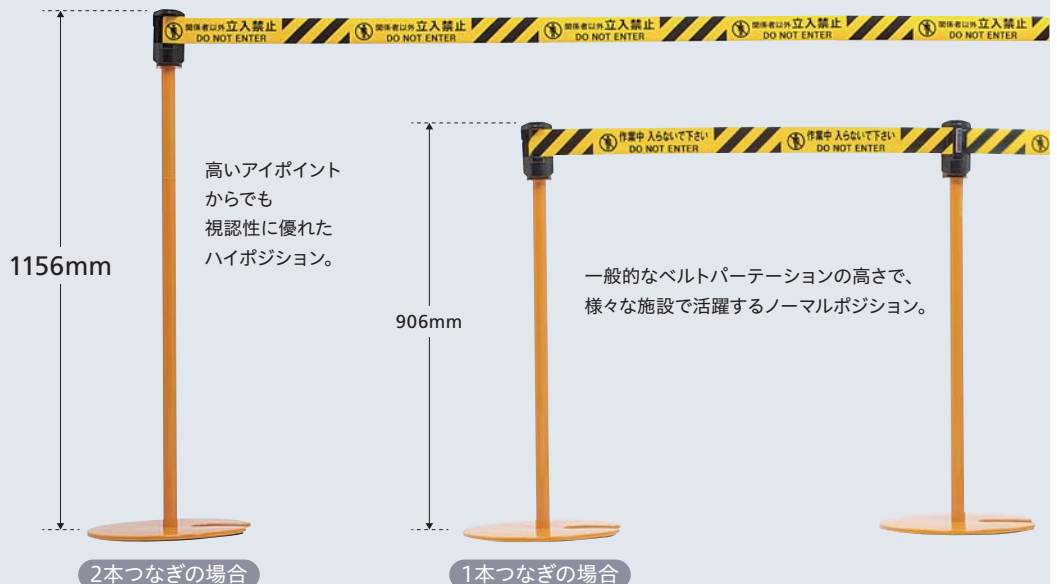
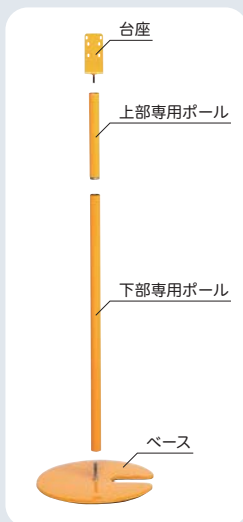


各パーツは分割ができ、
組立ても工具不要で
簡単です。

型式	仕様	質量	標準価格(税抜)
BRS-ST1	<ul style="list-style-type: none"> 高さ1156mm(ハイポジション時)×ポールφ31.2×ベースφ360 ポール材質:スチール(黄色粉体塗装) ベース材質:鋳鉄+スチールカバー(黄色粉体塗装) スタッキング用切込み入り 屋内仕様 	約 7.8 kg/本	33,000 円 (2本セット)

シーンに合わせ高さが2段階に調整できるジョイント式スタンド

※ポールの組み合わせによって高さが変えられます。



■ バリアリールLong 仕様一覧表

マグネットタイプ (強力ネオジム磁石付き)				
標準価格:6,500円(税抜) 生産国:日本				
型式	本体仕様	シート表示	シート仕様	質量
BRS-606A	・幅70mm×奥行63mm×高さ126mm ・材質ABS樹脂 ・マグネット付き(ネオジム磁石) ・屋外防雨型*	黄/黒	・厚さ0.2mm×幅60mm×長さ6.0m ・材質:ポリエチレン	約340g
BRS-606B		黄/黒+危険立入禁止		
BRS-606C		黄/黒+作業中入らないでください		
BRS-606D		黄/黒+関係者以外立入禁止		
BRS-606E		えんじ/無地		
BRS-606G		白/赤+危険立入禁止		
BRS-606H		白/赤		
BRS-606J		白/青		

〈蛍光反射シート仕様〉 標準価格:9,000円(税抜) 生産国:日本				
型式	本体仕様	シート表示	シート仕様	質量
BRSR-6037Y	・幅70mm×奥行63mm×高さ126mm ・材質ABS樹脂 ・マグネット付き(ネオジム磁石) ・屋外防雨型*	蛍光黄/黒+危険立入禁止	・厚さ0.3mm×幅60mm×長さ3.7m ・材質:塩化ビニール(蛍光反射シート)	約350g

コーンタイプ (専用コーンアタッチメント2個付き) 注) コーンタイプにはマグネットは付いていません。					
標準価格:6,500円(税抜) 生産国:日本 ※コーンアタッチメントの詳細は、オプションをご覧ください。					
型式	セット内容	本体仕様	シート表示	シート仕様	質量
BRS-606AS	バリアリールLong本体(マグネット無し) + 専用コーンアタッチメントBRS-AT5 2個	・幅70mm×奥行63mm×高さ126mm ・材質:ABS樹脂 ・屋外防雨型*	黄/黒	・厚さ0.2mm×幅60mm×長さ6.0m ・材質:ポリエチレン	本体約340g アタッチメント約60g
BRS-606BS			黄/黒+危険立入禁止		
BRS-606CS			黄/黒+作業中入らないでください		
BRS-606DS			黄/黒+関係者以外立入禁止		

スタンドタイプ (専用スタンド2本付き)				
標準価格:39,000円(税抜) 生産国:日本(専用スタンド:中国製) ※専用スタンドの詳細は、オプションをご覧ください。				
型式	セット内容	シート表示	質量	
BRS-606AST	BRS-606A+BRS-ST1	黄/黒	・リール本体:約340g ・専用スタンド:約7.8kg/本	
BRS-606BST	BRS-606B+BRS-ST1	黄/黒+危険立入禁止		
BRS-606DST	BRS-606D+BRS-ST1	黄/黒+関係者以外立入禁止		

トルコーンタイプ (バリアリール用トルコーン2本付き)				
標準価格:24,000円(税抜) 生産国:日本(トルコーン:台湾製) ※トルコーンの詳細は、オプションをご覧ください。				
型式	セット内容	シート表示	質量	
BRS-606ATC	BRS-606AS+BRS-TC1	黄/黒	・リール本体:約315g ・トルコーン:約6.0kg/本	
BRS-606BTC	BRS-606BS+BRS-TC1	黄/黒+危険立入禁止		
BRS-606DTC	BRS-606DS+BRS-TC1	黄/黒+関係者以外立入禁止		

※水がかかる場所では、上下逆に取り付けて使用しないでください。
 ●アフターパーツについて バリアリール Long はお客様にてシート交換が可能です。交換の際は、必ず純正の交換用シートをお買い求めください。

中発販売株式会社

www.chuhan.co.jp

■販売代理店

本社	〒457-0066 名古屋市南区鳴尾2丁目114番地
第一営業企画室	TEL:052-614-3664 FAX:052-614-3366 E-mail:reel-sales@chuhan.co.jp
関東営業所	〒338-0002 さいたま市中央区下落合7-4-3RHKビル201 TEL:048-711-1927 FAX:048-711-1936 E-mail:kantou@chuhan.co.jp
中部営業所	〒457-0066 名古屋市南区鳴尾2丁目114番地 TEL:052-614-3652 FAX:052-614-3366 E-mail:chubu@chuhan.co.jp
関西営業所	〒564-0044 吹田市南金田1丁目11-8 TEL:06-6385-2228 FAX:06-6338-0521 E-mail:kansai@chuhan.co.jp

・本カタログに記載のデザイン、仕様は当社都合により予告なく変更する場合があります。 ・本カタログは2017年3月時点のものです。
 ・カタログと実際の製品色とは、印刷の都合上、多少異なる場合があります。